

Potosí

Potosí je mesto, ktoré sa nachádza v Južnej Amerike v južnej časti štátu Bolívia. Je tu hlavným mestom oblasti Potosí a provincie Tomás Frías. Leží na úbočí hory Cerro Rico, kde sa v minulosti nachádzala najväčšia svetová baňa na ťažbu striebra. S výškou 4 000 m n. m. je druhým najvyššie položeným veľkomestom (r. 2012 – 174 973 obyvateľov) na svete.

Potosí bolo založené Španielmi v roku 1545 po objave strieborných ložísk v už spomínanej hore Cerro Rico. Sláva mesta rýchlo rástla a čoskoro sa stalo jedným z najbohatších a najväčších miest Ameriky. Po necelých tridsiatich rokoch od založenia žilo v Potosí okolo 120 000 obyvateľov.

Bane, ktoré sa tu nachádzajú, sú najbohatšie v histórii ľudstva. Ťažba striebra tu spočívala v rade hydraulických mlynov. To, čo sa vyťažilo, bolo neskôr prevážané cez Peru a Panamu do Európy. Počas troch storočí španielskej koloniálnej vlády zahynulo v baniach 2-8 miliónov domácich robotníkov (Indiáni) a afrických otrokov, ktorí museli pracovať v podzemí aj niekoľko týždňov vkuse. V roku 1672 tu bola postavená mincovňa, kde sa razili, ako inak, strieborné mince. Postavilo sa aj niekoľko vodných nádrží, keďže s rastúcim počtom populácie rástli aj jej potreby. V roku 1776 bolo Potosí pričlenené k novovytvorenému miestokráľovstvu Río de la Plata so sídlom v Buenos Aires, cez ktoré sa striebro začalo po novom vyvážať do zámoria. Na prelome 18. a 19. storočia boli zásoby striebra vyčerpané a mesto sa začalo postupne vyľudňovať. Počas 19. storočia začala doba vojen o nezávislosť. V roku 1825 sa mesto stalo súčasťou už nezávislej Bolívie, no v tom čase malo už len 8 000 obyvateľov. V polovici 19. storočia boli objavené cínové ložiská, čiže ťažba sa mohla znovu obnoviť. Vďaka tomu a aj turizmu začalo Potosí opäť ožívať.

Miestokráľ Francisco de Toledo po svojej návšteve v roku 1572 natrvalo ovplyvnil vývoj architektúry a monumentálneho umenia v centrálnej oblasti Ánd šírením rôznych foriem barokového štýlu. Počas 17. storočia bolo v Potosí postavených asi osemdesiatšesť barokových kostolov, z ktorých niekoľko je zapísaných v zozname Svetového dedičstva UNESCO. V roku 1987 bolo do tohto zoznamu zapísané i samotné mesto, ktoré bolo v roku 2014 zaradené tiež do zoznamu svetového dedičstva v ohrození.

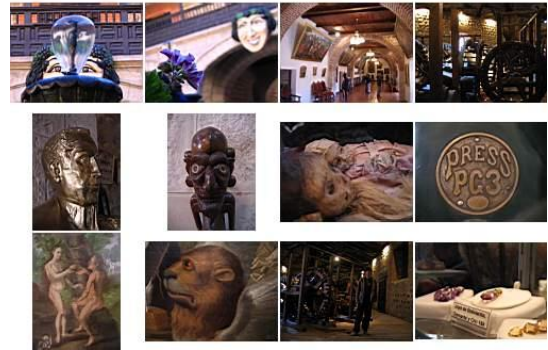
Aj napriek záplavám a občasným zemetraseniam si zachováva Potosí svoj pôvab. Úzke a kľukaté uličky vedú k hlavnému námestiu, okolo ktorého sa nachádzajú vládne budovy a katedrála. Prvým kostolom, ktorý tu bol postavený, je Kostol sv. Františka, kde sa nachádzajú pozostatky patróna mesta - El Señor de la Vera Cruz. Medzi ďalšie pozoruhodné stavby patrí Kostol sv. Lorenza, ktorého priečelie je zdobené v barokovom štýle, a Kláštor sv. Terezy, kde sa dá dozvedieť viac o živote a práci Karmelitánok. V blízkosti Republikánskeho námestia sa nachádza ďalšia významná budova, a to Casa de la Moneda – „Dom peňazí“. V minulosti to bola kráľovská mincovňa, teraz je tu múzeum miestnej histórie (nájdeme tu aj napr. banské stroje, ktoré sa spočiatku používali, a rôzne archeologické i etnografické zbierky). Pri návšteve Potosí by sa určite nemalo zabudnúť na prehliadku jednej z baní. Stále

tu pracuje asi 10 000 ľudí, ktorých pracovné podmienky sa žiaľ oproti minulosti veľmi nezmenili.

Mesto má aj svoj futbalový klub – Real Potosí, ktorý hrá svoje zápasy na 32-tisícovom štadióne Estadio Víctor Agustín Ugarte. Tento štadión je s výškou 3960 m n. m. najvyššie položeným štadiónom na svete. Väčšina tímov, ktoré nie sú zvyknuté na takúto výšku, má problémy v zápasoch s týmto klubom, keďže ich hráči ledva dohrávajú zápas. FIFA niekoľkokrát zakázala hrať futbalové zápasy vo väčšej výške ako 3000 m n. m., no neskôr urobila zopár úprav a výnimiek, a tak sa na tomto štadióne hrajú zápasy (i reprezentačné) aj naďalej.



Baroková výzdoba na Kostole sv. Lorenza.



Artefakty v Casa de la Moneda.



Pohľad na štadión a horu Cerro Rico.



Vo vnútri jednej z baní.

Zdroje:

<http://www.britannica.com/EBchecked/topic/472778/Potosi>

<http://cs.wikipedia.org/wiki/Potos%C3%AD>

<http://wikitravel.org/en/Potos%C3%AD>

<http://whc.unesco.org/en/list/420>

<http://www.potosy.com.bo/paginas.php?seccion=15&idioma=ENG>