

OBEH TELOVÝCH TEKUTÍN ŽIVOČÍCHOV

KAROLÍNA LUTTEROVÁ

TONKA BARNOVÁ



9.A

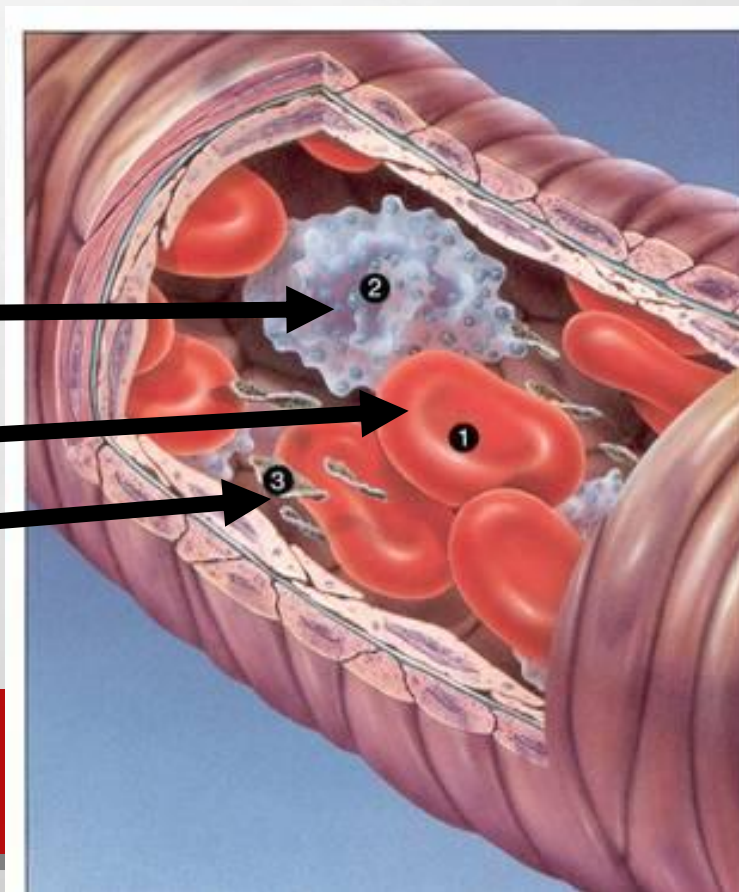
TELOVÉ TEKUTINY

- ROZVÁDZAJÚ ROZPUSTNÉ LÁTKY A PLYNY PO CELOM ORGANIZME
- SPROSTREDKÚVAJÚ KONTAKT MEDZI TKANIVAMI A ORGÁNMI
- PRIVÁDZAJÚ KU TKANIVÁM KYSLÍK, ŽIVINY, VITAMÍNY
- KRVOMIAZGA, KRV

BIELE KRVINKY

ČERVENÉ KRVINKY

KRVNÉ DOŠTIČKY



OBEHOVÁ SÚSTAVA

- OBEHOVÁ SÚSTAVA JE SÚSTAVA POZOSTÁVAJÚCA Z CIEVNEJ SÚSTAVY
TELA, SRDCA, KRVI A MIAZGY

BEZSTAVOVCE

- OTVORENÁ OBEH. SÚSTAVA
- KOLUJE V NEJ KRVOMIAZGA
- TEKUTINA - KRVOMIAZGA JE PUMPOVANÁ DO TELOVEJ DUTINY A VRACIA SA SPÄŤ DO CIEV. PUMPOU V TOMTO SYSTÉME JE JEDNODUCHÉ SRDCE.
- MÄKKÝŠE A ČLÁNKONOŽCE

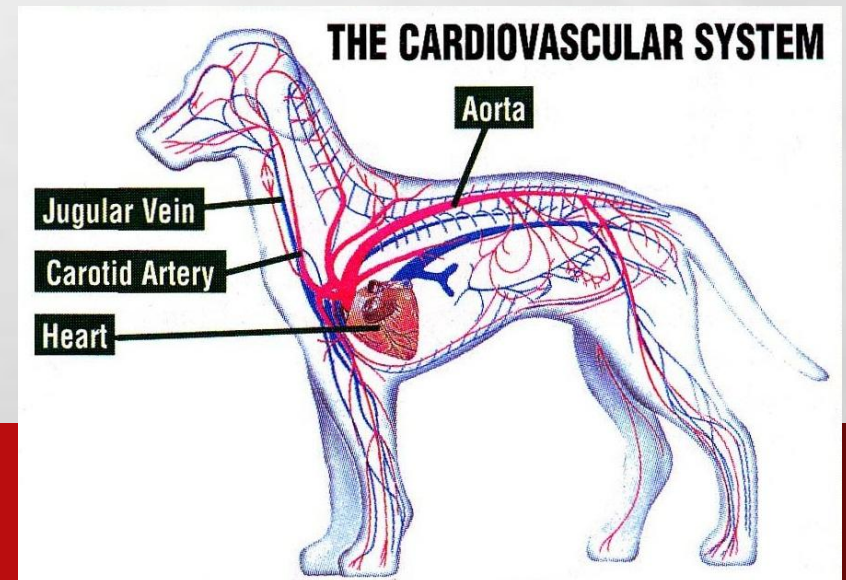


STAVOVCE

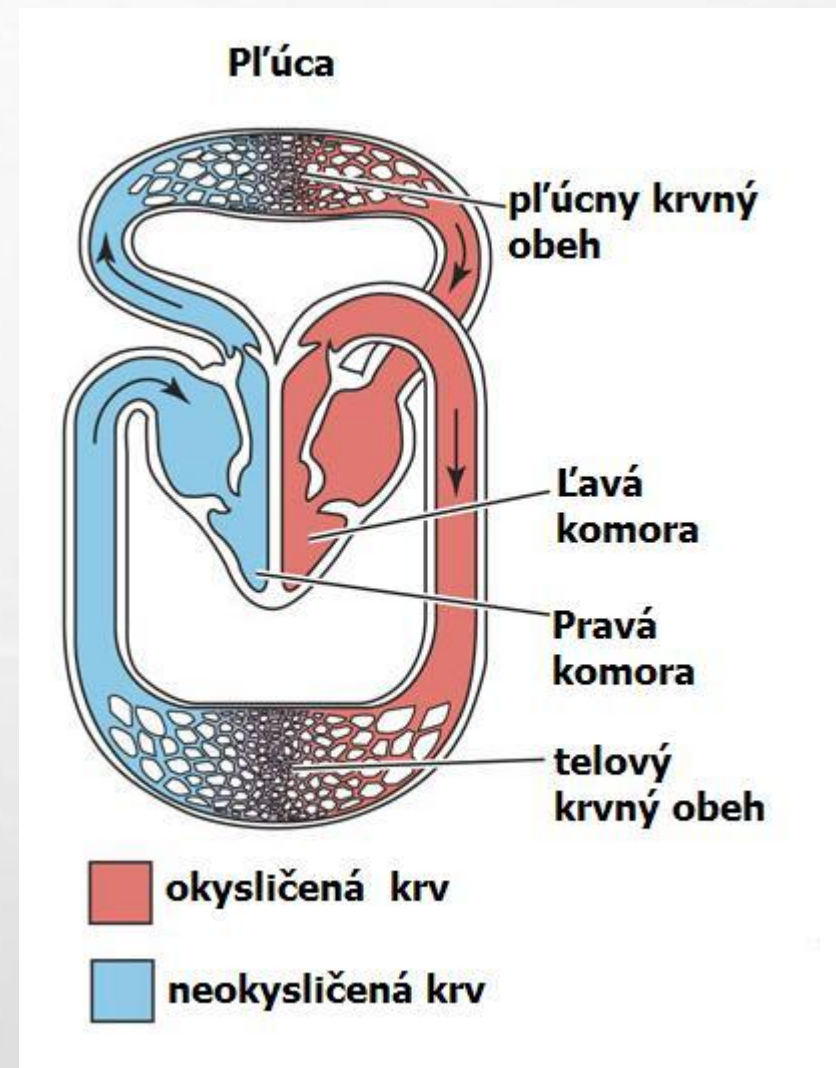
- ZATVORENÁ OBEH. SÚSTAVA
- CENTROM OBEHOVEJ SÚSTAVY JE SRDCE, SPOLU SO SIEŤOU CIEV A CIEVOK

CIEVY

- **TEPNY** ODVÁDZAJÚ KRV ZO SRDCA SMEROM K CIEĽOVÝM TKANIVÁM
- **ŽILY** SÚ KRVNÉ CIEVY, KTORÉ PRIVÁDZAJÚ KRV DO SRDCA
- **VLÁSOČNICE** ZABEZPEČUJÚ VÝMENU KYSLÍKA A ŽIVÍN MEDZI KRVOU A TKANIVAMI



- **SRDCE**
- CICAVICE- 2 KRVNÉ OBEHY
(MALÝ PĽÚCNY A VEĽKÝ TELOVÝ)
- 2 PREDSIENE A 2 KOMORY
- **PRAVÁ PREDSIEŇ**- PRITEKÁ ODKYSLIČENÁ KRV Z ORGÁNOV A TKANÍV
- **PRAVÁ KOMORA**- PRÚDI Z NEJ ODKYSLIČENÁ KRV DO PĽÚC (OKYSLIČÍ SA)
- **ĽAVÁ PREDSIEŇ**- PRIVÁDZA SA DO NEJ OKYSLIČENÁ KRV Z PĽÚC
- **ĽAVÁ KOMORA**- OKYSLIČENÚ KRV VHÁŇA DO VEĽKÉHO KRVNÉHO OBEHU (CELÉHO TELA)



STÁLA TEPLOTA TELA

- VTÁKY A CICAVICE- KRV PRÚDI CEZ TEPLEJŠIE ORGÁNY , PRETEKANÍM KRVÍ DO INÝCH CHLADNEJŠÍCH ČASTÍ TELA SA TEPLA PRENÁŠA
- PRÚDENIE KRVÍ UDRŽIAVA STÁLU TEPLITU TELA



ĎAKUJEME ZA POZORNOST

