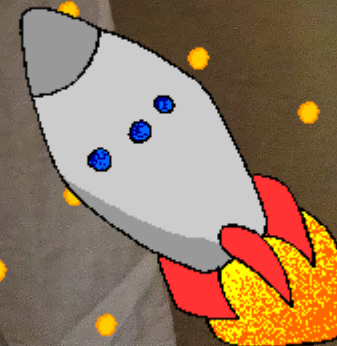


TASTY MARS



crying, pound painful
glasses, bed,
dad, honey, biokh
des...



Denná spotreba astronauta

- **Potraviny:** 750 g denne (1.osoba)
- **Voda:** zo vzduchu , recykláciou
- **Vzduch:** vydýcha sa 998 g kyslíka, doplní 1,17 kg oxidu uhličitého
- **Červená planéta:** astronauti spotrebujú priemerne 1000 kJ (240 kalórií) na hodinu

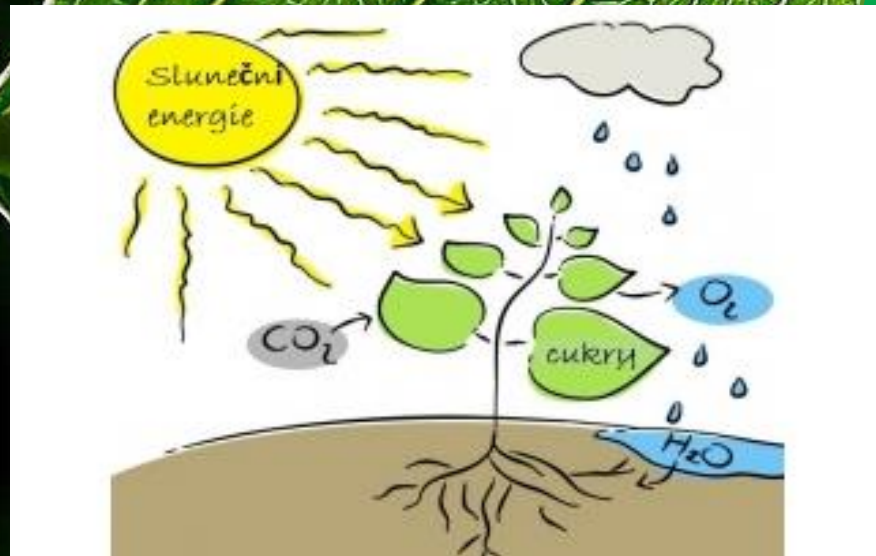
■ Mars:

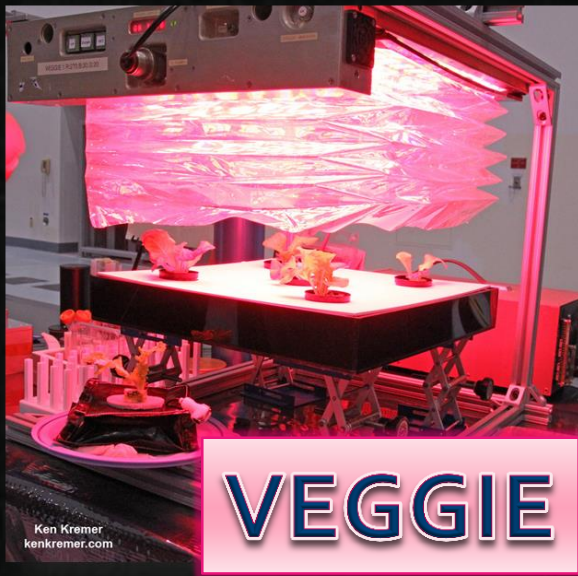
- zloženie atmosféry
 - oxid uhličitý (95,32 %)
 - dusík (2,7 %)
 - kyslík (0,13 %) ...
- teplota :min (-143 °C)
 - max (35 °C)
 - priemer(-63 °C)
- Americká vládna agentúra NASA objavila tečúcu vodu



Fotosyntéza

je biochemický proces zachytávania energie slnečného žiarenia pomocou zelených častí rastlín, ktoré voláme chlorofyl





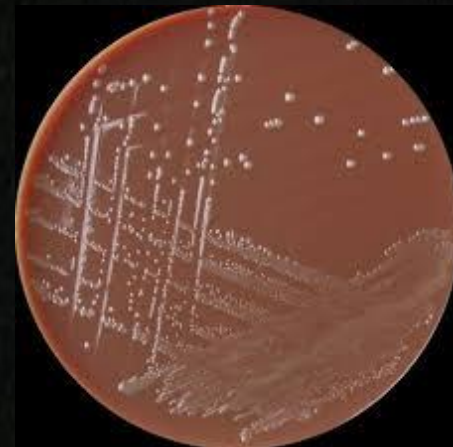
LED svetlo



- Svetlo je primárnym zdrojom energie pre fotosyntézu
- Dôležitá je jeho kvalita (farba), intenzita a čas pôsobenia
- Maximum absorpcie svetla pripadá na vlnové dĺžky okolo 640 – 700 nm, čo je **červené svetlo**
- Listy dobre absorbujú ešte **modré svetlo** vlnových dĺžok 430 – 460 nm, čo zodpovedá absorpcii chlorofylu

Živná pôda

- Živná pôda je substrát poskytujúci výživu a ďalšie vhodné podmienky organizmom.
- Delenie živných pôd:
- **selektívne médium** - organizmy, ktoré výskumník potrebuje izolovať
- **diagnostické médium** - na odlíšenie či úplnú determináciu organizmov rastúcich v danom médiu



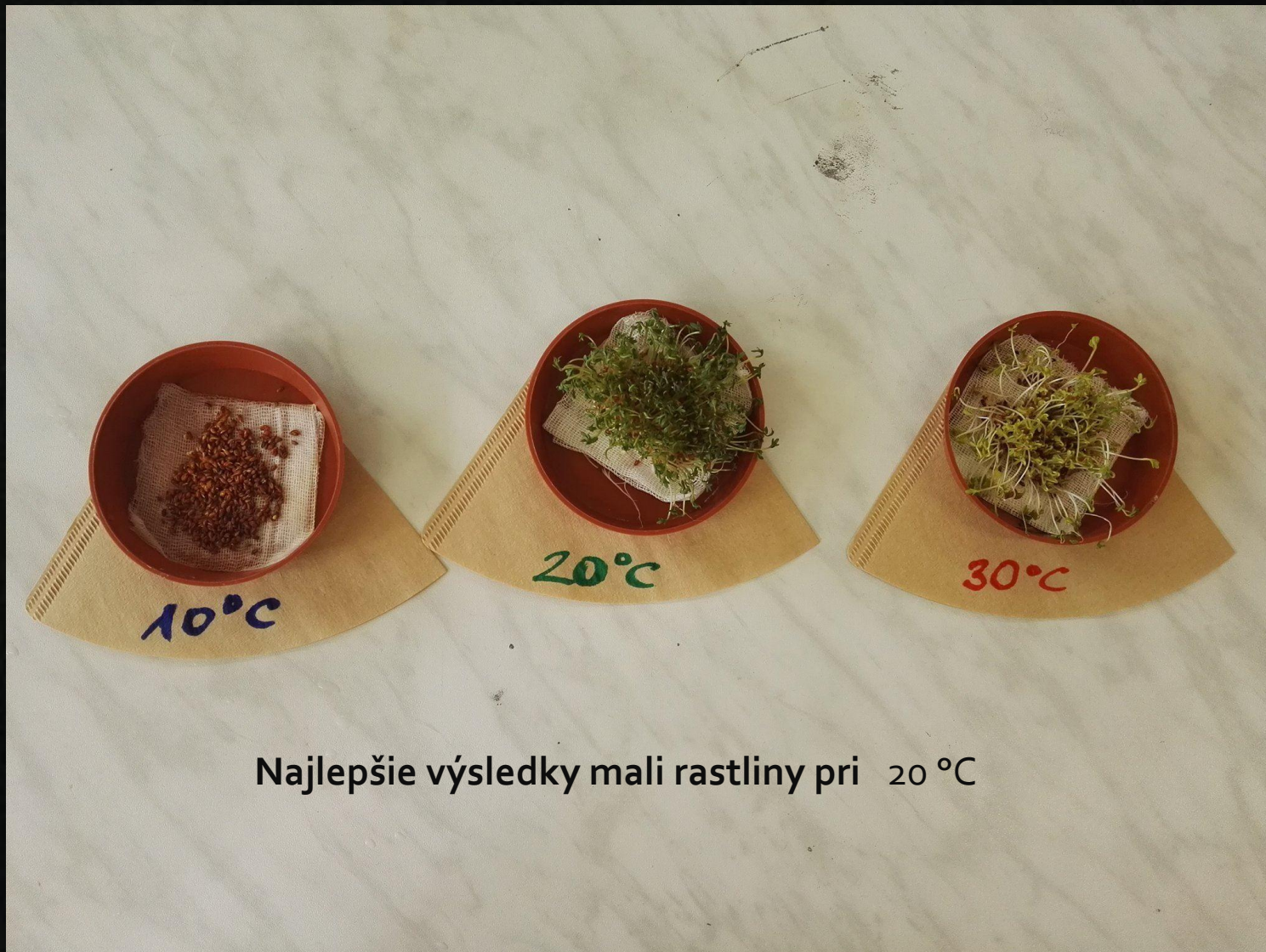
Použili sme tieto rastliny: red'kovka galaxy, hrach meteor a žerucha



Airophonia



Vplyv teploty na rast



Vplyv svetla na rast



Najlepšie výsledky malo striedanie svetla a noci



Najmenší
vplyv malo
modré a
zelené
svetlo

Najlepšie
výsledky na
tvorbu kyslíka
malo červené a
žlté svetlo



Vplyv CO₂ na rast



Vplyv substrátu na rast



Najlepšie sa darilo rastline v želatíne [neosladenej ☹] a karagénane

Výroba substrátu





Nepodarilo sa
nám 😊





Rastlina v rašelinovej tablete



Parenisko [mini skleník]

- **ZDROJE :**
- <http://www.ledgrow.sk/www-ledgrow-sk/4-CLANKY/2-Fotosynteza>
- <http://www.ledgrow.sk/>

Ďakujeme za pozornosť

