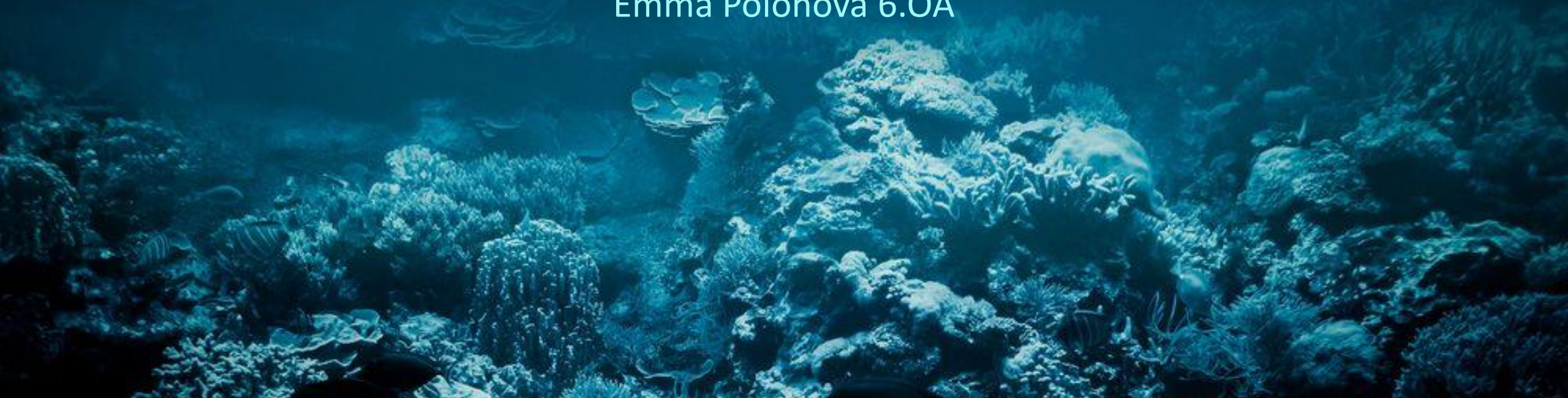


HLBOKOMORSKÉ ŽIVOČÍCHY

Emma Polohová 6.OA



OBSAH

- Úvod
- Tlak
- Svetlo
- Potrava
- Bioluminiscencia
- Živočíchy
- Otázky
- Zdroje



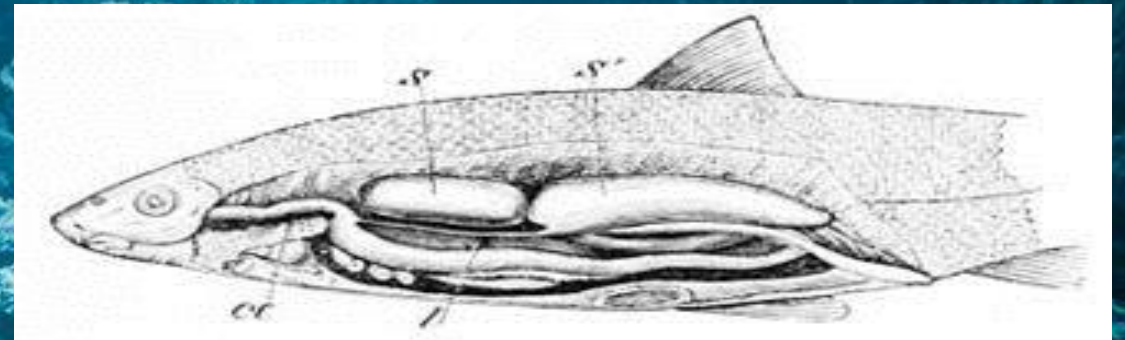
ÚVOD

- živočíchy žijúce v abysálnej oblasti morského prostredia
- prispôsobené na extrémne podmienky
 - vysoký tlak, nedostatok svetla, kyslíku, nízka teplota
- malé, želatínové, mäkké telo, redukovaná kostra
- dožívajú sa viac ako 30 rokov
- dobrý čuch – na vycítenie partnera



TLAK

- dosahuje až 76 MPa
- ryby
 - malé, bez plávacích mechúrov, jemné kosti, málo mäsa
- bez plávacích mechúrov



SVETLO

- špeciálne prispôsobené na:
 - hľadanie potravy, vyhnutie sa predátorom, nájsť partnerov
- veľké oči
- tykadlá – nahrádzajú periférne videnie



POTRAVA

- pomalý metabolismus
- široké ústa, čeluste a zuby
- rozšířitelný žaludek



BIOLUMINISCENCIA

- vyžarovanie svetla živými organizmami
- výsledok oxidácie luciferínu za prítomnosti enzýmu luciferáza
- vyžaruje sa až 96% svetla a 4% tepla
- využitie u živočíchov:
 - obrana, komunikácia, varovanie, kamufláž



ŽIVOČÍCHY

ARCHITEUTHIS DUX

- dožíva sa 5 rokov
- veľkosť: 1,8 m
- mäsožravec
- 8 dlhých chápadiel s prísavkami



ŽIVOČÍCHY

ZUBATICA

- patří mezi najhlbšie žijúce ryby
- výskyt v hĺbke 2 000 m
- veľkosť: 16 cm



ŽIVOČÍCHY

RIFTIA HLBINNÁ

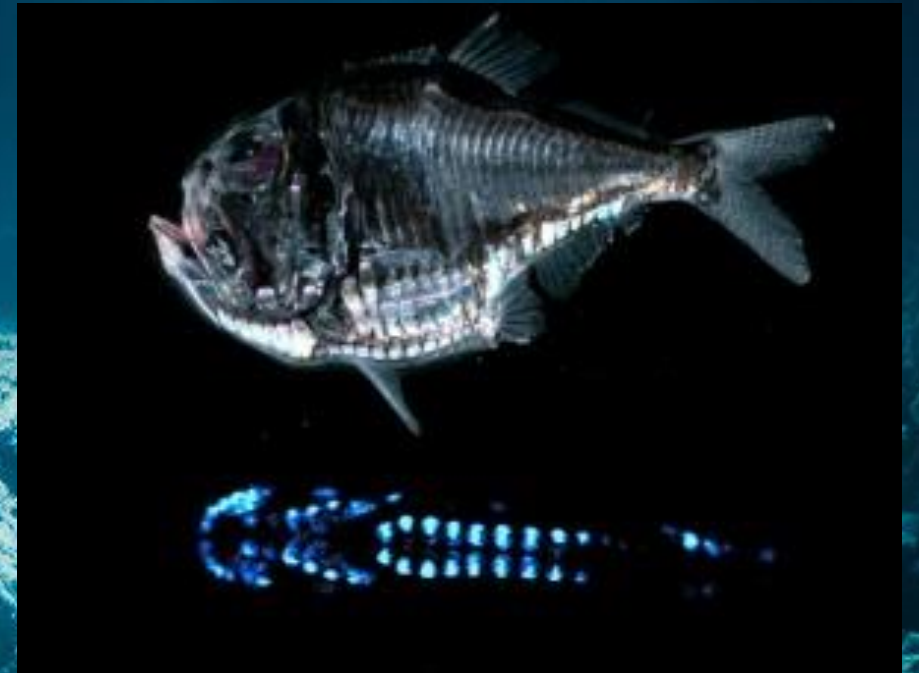
- patrí medzi obrúčkavce
- výskyt v hĺbke 1 600 m, Tichý oceán, v blízkosti hydrotermálnych prieduchov
- veľkosť: 3 m



ŽIVOČÍCHY

HLBOKOMORSKÝ ČERT

- veľkosť: 1,2 m
- bioluminiscenčné svetlo – prilákanie potravy



OTÁZKY

- Čo je to bioluminiscencia?
- Akého veku sa dožívajú hlbokomorské živočíchy?
- Ako sa volá najhlbšie žijúca ryba?



ZDROJE

- <https://referaty.atlas.sk/prirodne-vedy/biologia-a-geologia/56467/hlbokomorske-zivocichy>
- https://en.wikipedia.org/wiki/Deep_sea_creature
- <https://magazin.centrum.sk/spektrum/foto-zvierata-co-svietia/817453.html>
- <https://sk.wikipedia.org/wiki/Bioluminiscencia>
- <https://www.nationalgeographic.com/environment/oceans/photos/deep-sea-creatures/>

An underwater photograph of a vibrant coral reef. The scene is bathed in a deep blue light, with a bright beam of light filtering down from the top center. The reef is composed of various types of coral, including branching and table corals, and is populated by numerous small fish. The overall atmosphere is serene and majestic.

ĎAKUJEM ZA POZORNOST