



KVET

Autor: Emma Polohová VI.OA

Konzultant: Mgr. Ľubica Kazimírová

Obsah

Kvet

Výtrusne rastliny

Kvet nahosemenných rastlín

Kvet krytosemenných rastlín

Piestik

Tyčinka

Súkvetie

Priestor na otázky

Zdroje



Kvet (Flos)

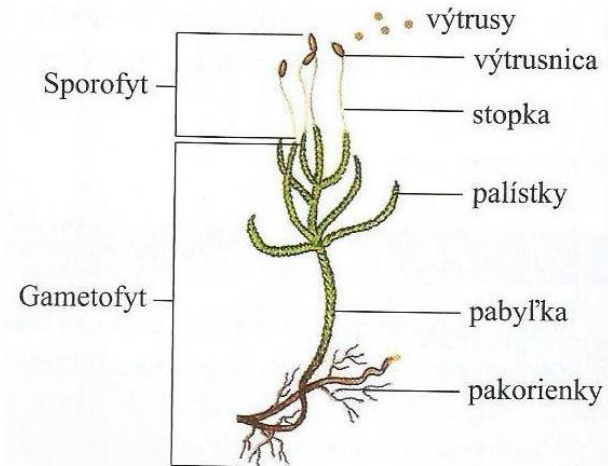
- je nadzemný reprodukčný orgán rastlín
- jeho úlohou je tvorba pohlavných buniek → slúžia na rozmnožovanie, zachovanie druhu
- rozmnožovacia funkciu plní prostredníctvom:
 - produkcie pohlavných buniek
 - opelenia
 - procesu oplodnenia
 - premeny na plod a semeno

← OBSAH



Výtrusné rastliny

- rozmnožujú sa výtrusmi
- výtrusy – vznikajú vo výtrusniciach na sporofyte zo somatických (telových) buniek
- pohlavné bunky = gaméty – produkujú pohlavné orgány na gametofyte



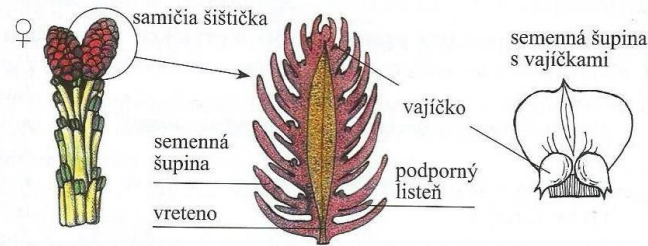
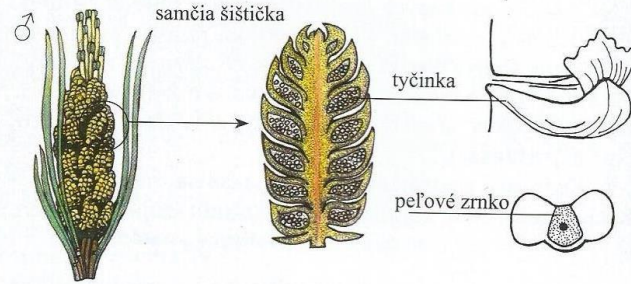
Kvet nahosemenných rastlín

- nepravý kvet
- pohlavia sú farebné odlišené
- vyrastajú na jar na koncoch konárov ihličnatých stromov

← OBSAH

Samčie
vyrastajú
sú 2 vrstvy
→ vznikajú

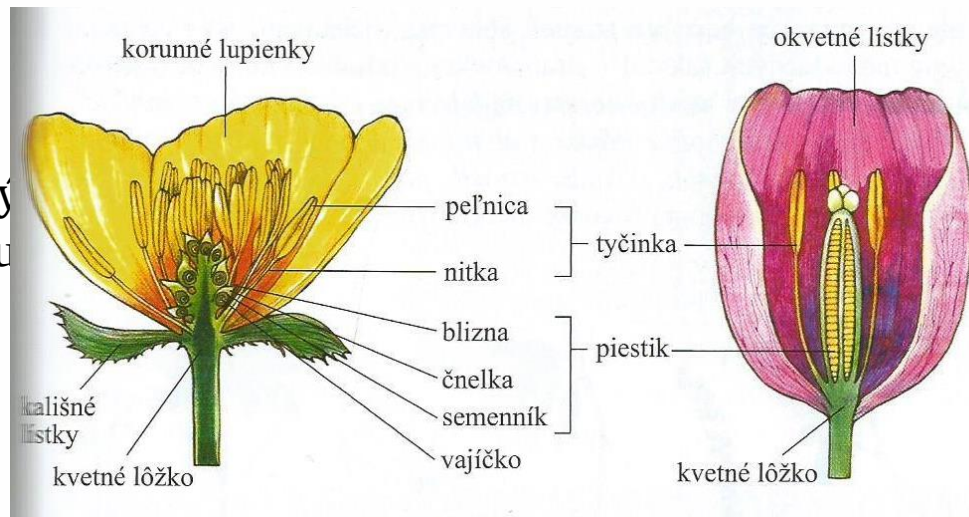
Samičie
na ktorých
podporná
šupina



,
každej
(sniče)
ná
vreteno,
é
enné

Kvet krytosemenných rastlín

- Súbor premenených lístkov vyrastajú v kruhu okvetných lístkov
- Stavba:



st'
ité
uhu

← OBSAH



Kvet krytosemenných rastlín

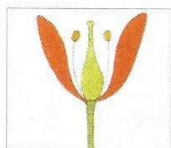
2. kvet nepodielajú

Kvetné

a) tvar

vytvára

(napr. t



kvet s nerozlíšenými kvetnými obalmi



kvet s rozlíšenými kvetnými obalmi



okvetie s voľnými okvetnými lístkami (*zaružlie*)



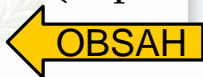
kvetné obaly rozlíšené na kalich a korunu (*čerešňa*)



zrastené koronné lupienky (*zvonček*)

né na:
vorený
lišných

rená z
inných



Kvet krytosemenných rastlín

3. reprodukčné orgány – zabezpečujú pohlavné
rozmnožovanie

piestik - samičí pohlavný orgán

tyčinka - samčí pohlavný orgán



Piestik – je rozlíšený na:

BLIZNA

- zachytáva peľ

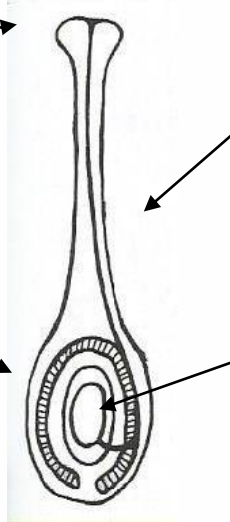
SEMENNÍK

- vyvíja sa v ňom jedno alebo viac vajíčok

ČNELKA

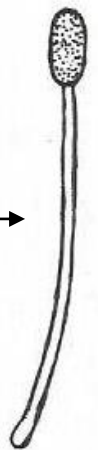
VAJÍČKO

- na vrchu – peľový vchod
- vnútri – zárodočný miešok → centrálné jadro, vajcová bunka



Tyčinka – je tvorená:

NITKA



PEĽNICA

- redukčným delením sa tu tvoria peľové zrnká – obsahujú vyživovaciu a rozmnožovaciu bunku



Súkvetie

= súbor viacerých

- delí s

strapc

- bo

ne

hlavné



strapc



metlina kláskov (*ovos*)



zložený okolík (čel'ad' *mrkvovité*)



metlina

← OBSAH

Priestor pre vaše otázky



Zdroje

- Učebnica biológie pre 2. ročník gymnázia a 6. ročník gymnázia s osemročným štúdiom
- http://www.oskole.sk/?id_cat=55&clanok=1576





ĎAKUJEM ZA
POZORNOST



OBSAH