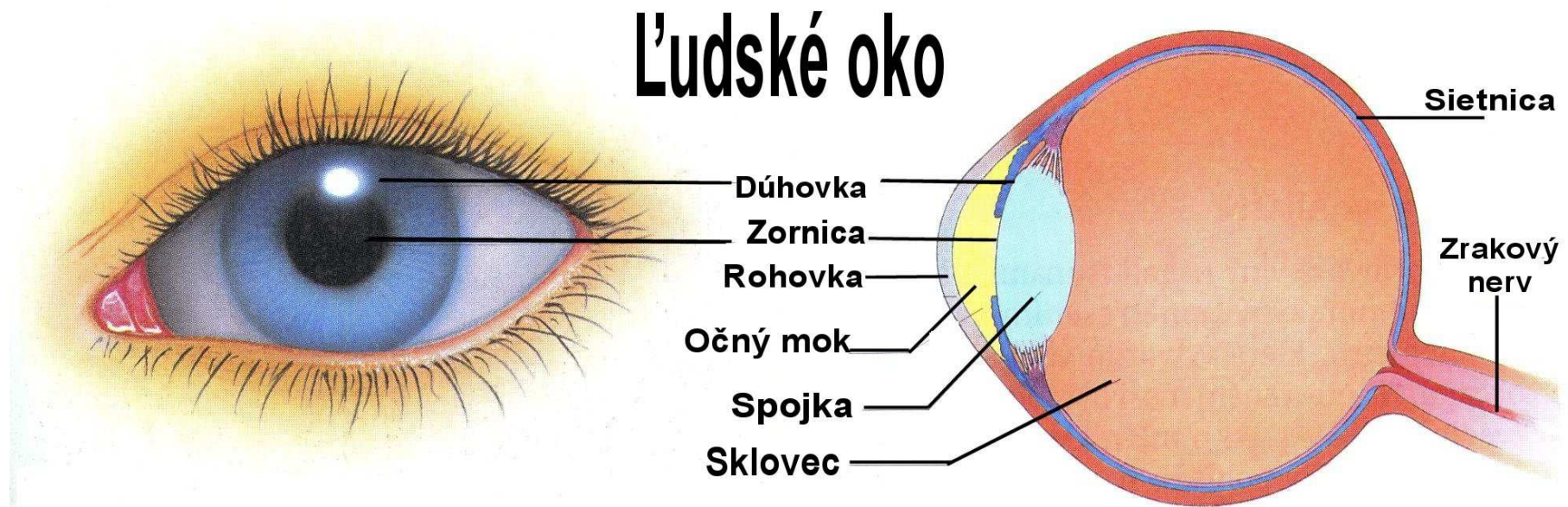


L'UDSKÉ OKO

RADOSLAV BEŇA



- najdôležitejší zmyslový orgán
- nástroj videnia
- pomocou nervov prenášanie do mozgu



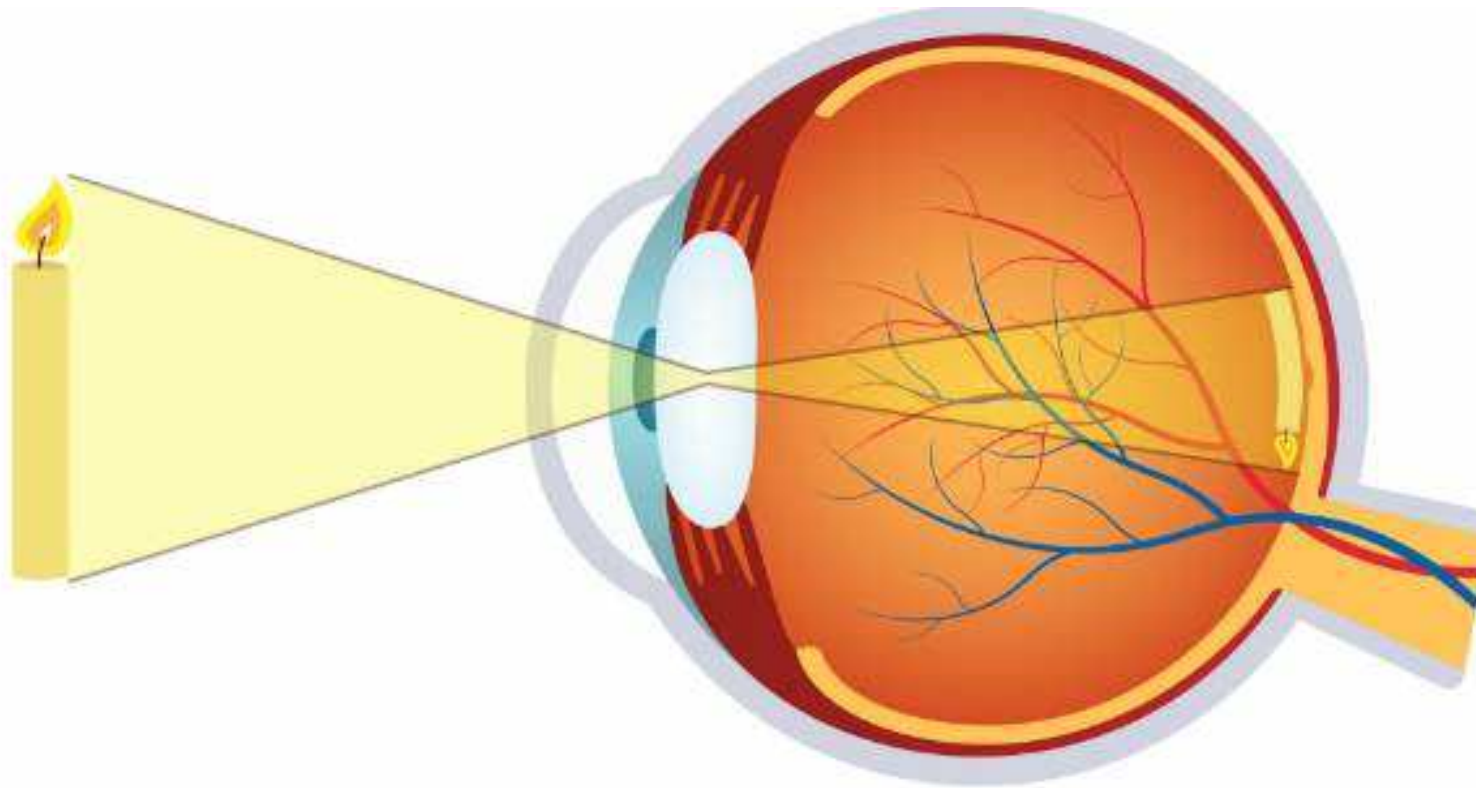
- funguje ako fotoaparát (spojka)
- dúhovka určuje množstvo svetla, ktoré vstupuje do oka
- rohovka a očný mok – zaostrovanie lúčov
- sietnica=tienidlo



SPOJKA

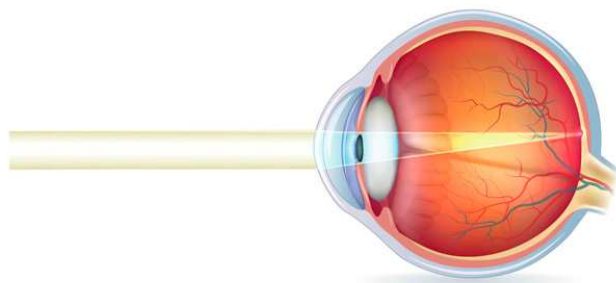
- pružná, priehľadná, dvojvypuklá
- priemer 9mm
- na mieste drží pomocou závesného aparátu
- funkcia : prepúšťa a láme svetelné lúče
- za šošovkou je sklovec

→ spojka vytvárá prevrátený obraz na sietnici

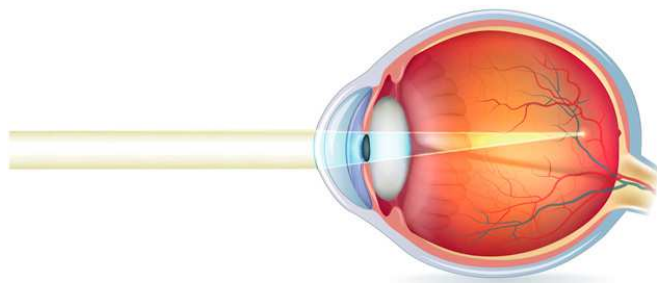


KRÁTKOZRAKOSŤ

- myopia
- lúče sa zbiehajú pred sietnicou
- na liečbu sa používajú rozptylky



NORMAL VISION
FARAWAY OBJECT IS CLEAR



MYOPIA
NEARSIGHTED EYE
THE EYEBALL IS TOO LONG
FARAWAY OBJECT IS BLURRY

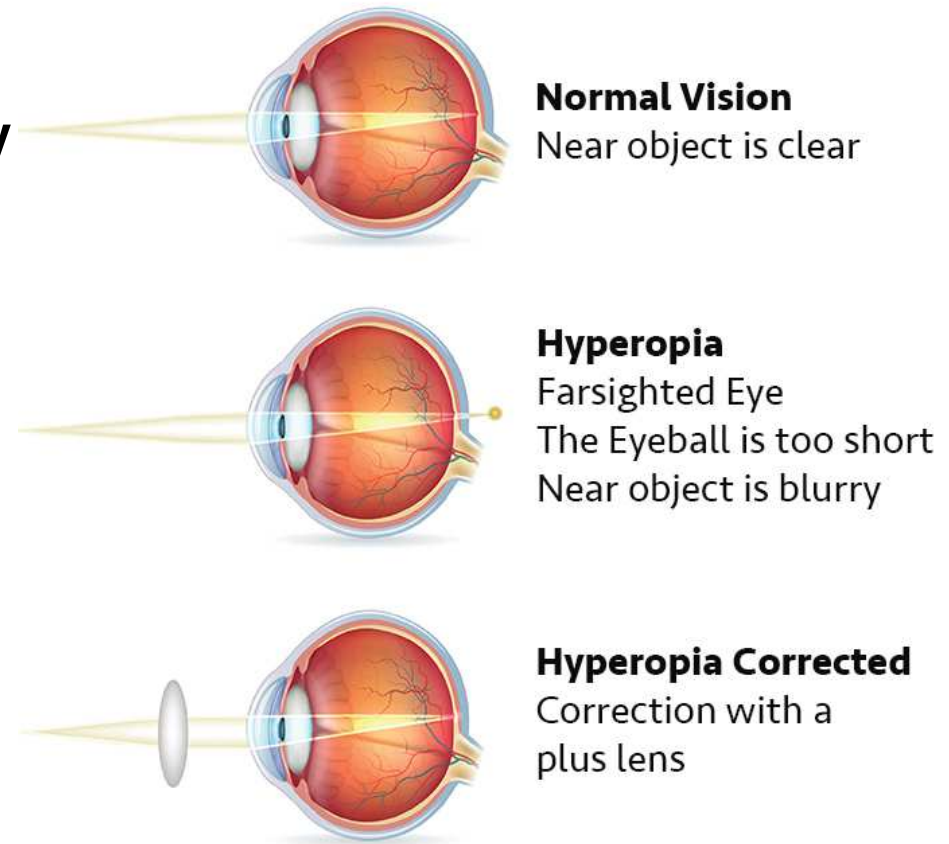
ĎALEKOZRAKOSŤ

→ hyperopia

→ lúče sa zbiehajú za sietnicou

→ na liečbu sa používajú spojky

NORMAL VISION and HYPEROPIA



ZAÚJÍMAVOSTI

- najrýchlejší sval nášho tela
- dve oči = priestorové videnie
- nie je možné kýchať s otvorenými očami
- to čo vidíme na tvári je iba 1/6 nášho oka
- oči sa skladajú z 200 miliónov funkčných častí
- ľudské oko dokáže fungovať kedykoľvek na 100% bez odpočinku

**Ďakujem za
pozornosť**

