

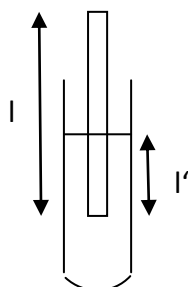
Laboratórne cvičenie č. 1

Meno: Veronika Kurucová

Názov: Určenie hustoty dreva pomocou Archimedovho zákona

Pomôcky: paličky z rôzneho dreva, skúmavka, dĺžkové meradlo, voda

Teoretická časť:



l - dĺžka celej paličky

l' - dĺžka ponorenej časti paličky

ρ_d - hustota dreva

ρ_k - hustota vody

$$\rho_d = \rho_k \cdot \frac{l'}{l}$$

Postup: 1. Odmeriame celkovú dĺžku paličky – 5-krát

2. Paličku dáme do skúmavky s vodou do zvislej polohy tak, aby sa nedotýkala dna

3. Odmeriame dĺžku ponorenej časti paličky – 5-krát

4. Meranie urobíme pre paličky z troch rôznych druhov dreva

5. Údaje zapíšeme do tabuľky, vypočítame hustoty dreva

Tabuľka:

	1. druh		2. druh		3. druh	
P.č.	l_1	l_2	l_1	l_2	l_1	l_2
1.	20,1	7	21,2	11,2	16,2	12,5
2.	20,2	7,2	20,9	11	16	13
3.	19,8	6,5	21	11,5	16,1	13,2
4.	20	7,5	21,2	11	15,8	12,8
5.	20,3	6,7	21,1	11,7	15,9	13
priemer	20	6,98	21	11,28	16	12,9
hustota	349		533		806,25	

Záver: Prvá palička by mohla byť vyrobená z borovice, druhá zo smreka a tretia z duba.